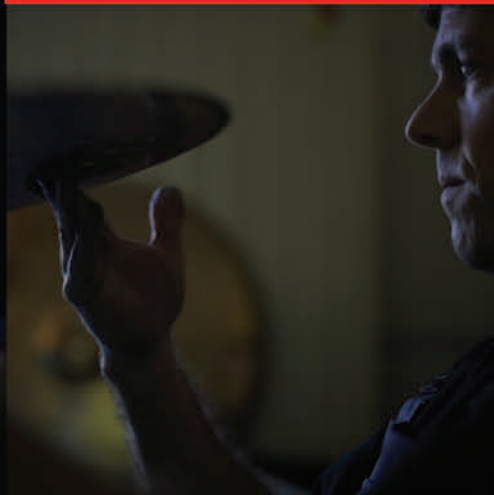
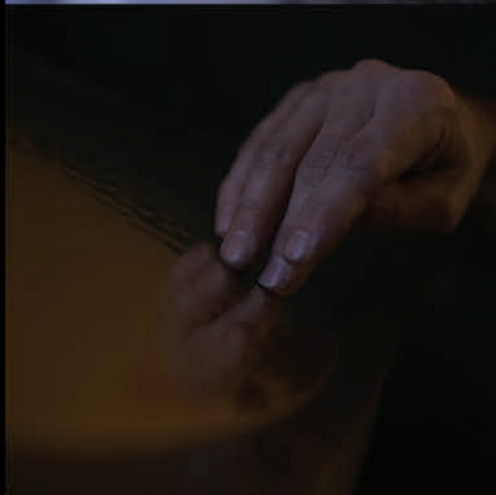




**FACTORY
TOUR**

**PRODUKTE
SEMINAR**



2014



HERKUNFT UND GESCHICHTE DES CYMBALS

Die Geschichte des Cymbals geht zurück bis 3000-4000 v. Chr. und fällt damit schon in die sehr frühe Bronzezeit. Das Cymbal hat seinen Ursprung in Asien (China, Indonesien). Nachfolgend später, durch den Handel des Osmanischen Reiches kam es unter anderem in die heutige Türkei und erfuhr dort über die Jahrtausende eine eigene Gestaltung und Form, welches wir noch heute als „Turkish-Style“ Cymbal bezeichnen. Mit der Janitscharenmusik (Janitscharen: Elitetruppe der Osmanischen Infanterie) kamen die Cymbals im Laufe des 16. Jh. nach Mitteleuropa, wo sie Eingang in die Militärmusik und im späten 18.-19. Jh. auch in die Symphonieorchester fanden. Namentlich bezeichnet man das Cymbal (lat.) als Vorläufer des Klaviers, oder früher Cembalo (ital.), da es mittels einer Klaviatur geschlagen wird (Klavicymbal). In Ungarn heisst das Hackbrett noch heute Czimbál.

EVOLUTION DES CYMBALS

Wie oben erwähnt, bekam das Cymbal erst später die uns bekannte „westliche“ Form. So sagt man heute auch Western oder Turkish-Style Cymbals vs. China-Type Cymbals. Die China-Type Cymbals haben eine zylindrische oder konische Kuppelform mit einem Rand, der in Gegenrichtung zum Hauptprofil des Beckens gehämmert ist. Dieser vermindert die Vibration produziert diesen typischen Klang. Die traditionelle Kuppel war ursprünglich ein Griff, um die Becken aneinander zu schlagen. Die heutige Form und der Einsatz des „westlichen“ Cymbals begann sich Anfang des 19. Jh. zu etablieren, welche sich im Allgemeinen auch kaum mehr verändert haben.

In historischer Reihenfolge entwickelten sich zunächst:

Marschmusik # Symphonieorchester # Tanz, Jazz/Big Band Musik

Bei der Marschmusik und den Orchestern waren und sind immer noch vorwiegend Paar-Cymbals die Regel. Es gab auch sogenannte „Suspended“ Cymbals, also Cymbals, die an einer Schnur hängen, welche mit eher weichen Mallets zum Schwellen (aufkommendes Zischen) gebracht werden. Solche Cymbals sind in der Regel eher dünn und gross.

Bei der Tanzmusik gab es zwei Typen:

Abschlagbecken (heute Crash Cymbal) # Begleitbecken (heute Ride Cymbal)

Ein Cymbal ist ein ganzheitlich schwingendes Musikinstrument, also eine Scheibe aus Bronze die als Anschlag und Klangkörper gleichzeitig funktioniert und deren Klang grundsätzlich aus einer Mischung und Vielzahl von Frequenzen besteht. Diese Frequenzmischung wird vor allem durch die Grösse, Dicke und Bearbeitung des Metalls bestimmt. Wir empfehlen Vergleiche mit verschlossenen Augen zu machen, um zu hören und spüren wie verschiedene Cymbal-Typen klingen. Auch sind Vergleiche mit Konkurrenz Produkten durchaus angebracht.

FÜR WEITERE INFORMATIONEN KONTAKTIEREN SIE BITTE:

PAISTE AG, KANTONSSTRASSE 2, CH-6207 NOTTWIL

TEL.: +41-41-9393333, FAX: +41-41-9393366, EMAIL: 4INFO@PAISTE.COM

Mit der Jahrhundertwende beginnt die Paiste Sound-Geschichte.

Russland (1901-1916)

Michail Toomas Paiste, Komponist und Musiker, dessen Vater aus Estland stammte und Mitglied der Zaren-Wache war, gründete in St. Petersburg einen Notenverlag mit Musikgeschäft. Sein Geschäft, welches auch einfache Instrumente fertigte und Reparaturarbeiten erledigte, florierte während vieler Jahre, bis ihn die Russische Revolution zur Schliessung zwang.

Estland (1917-1939)

Michail Toomas kehrte in seine Heimat zurück und eröffnete sein Geschäft in Tallinn wieder. Hier wurden auch die ersten Cymbals für den Konzert- und Marching-Bereich hergestellt. 1930, gleichzeitig mit den neuen Strömungen in der Musik, begann auch sein Sohn, Michail M., mit der Cymbalherstellung. Michail M. wandte dabei nicht einfach die Tradition der damals bekannten chinesischen und türkischen Form der Cymbalherstellung an, sondern wählte die türkische und gab ihr einen neuen Klang. Daneben engagierte er sich auch in der Entwicklung von Gongs und so kamen die ersten Paiste Gongs auf den Markt. Seine preisgekrönten Produkte, sowohl Cymbals wie auch Gongs, hatten schon bald einen sehr guten internationalen Ruf und so begann der Export nach Europa und in die USA.

Polen (1940-1944)

Durch die Ereignisse des 2. Weltkriegs musste Michail M. sein Geschäft in Estland schliessen und er begann in Polen von vorn. Durch die Probleme in der Rohmaterialbeschaffung und im Export-Geschäft hämmerte er Cymbals in kleinen Serien für den lokalen Vertrieb und konnte so die Existenz des Familienbetriebs sichern.

Deutschland (1945-)

1945 flüchteten Michail M. und seine Familie aus Polen und liessen sich in Norddeutschland, Rendsburg nieder. Michail M. begann zum dritten Mal eine Cymbal- & Gongproduktion aufzubauen, und der Start gelang. Anfang der 50er-Jahre konnte er die alten Geschäftsbeziehungen wieder aktivieren und das Exportgeschäft begann sich wieder zu entwickeln. Heute werden in Rendsburg alle Paiste Gongs und Budget-Cymbal-Serien hergestellt.



FÜR WEITERE INFORMATIONEN KONTAKTIEREN SIE BITTE:

PAISTE AG, KANTONSSTRASSE 2, CH-6207 NOTTWIL

TEL.: +41-41-9393333, FAX: +41-41-9393366, EMAIL: 4INFO@PAISTE.COM

Schweiz (1957-)

1957 gründete Michail M. zusammen mit seinen beiden Söhnen Robert und Toomas (die 3. Generation) eine neue Produktionswerkstätte in der Schweiz, Nottwil, um der zukünftigen Entwicklung eine weitere, solide Basis zu schaffen. Unter der Leitung von Robert und Toomas begann eine neue Ära und Nottwil entwickelte sich zum Zentrum aller internationalen Aktivitäten. Heute ist Nottwil der Headquarter und beliefert die ganze Welt mit handgehämmerten Cymbals. Seit 2003 wird die Firma von Toomas Sohn Erik Paiste geführt.



USA (1981-)

1981 fasste Paiste mit der Gründung von Paiste America, Inc., in Brea, Kalifornien Fuss im weltgrössten Musikmarkt.



Michail Toomas Paiste



Michail M. Paiste



Toomas Paiste



Robert Paiste



Erik Paiste

FÜR WEITERE INFORMATIONEN KONTAKTIEREN SIE BITTE:
PAISTE AG, KANTONSSTRASSE 2, CH-6207 NOTTWIL
TEL.: +41-41-9393333, FAX: +41-41-9393366, EMAIL: 4INFO@PAISTE.COM

PAISTE PHILOSOPHIE

Das Prinzip unseres Familienunternehmens besteht darin, stets neue Klänge bei Cymbals, Gongs und Bronze-Perkussionsinstrumenten nach den Anforderungen von Schlagzeugern und Perkussionisten zu kreieren. Die Grundlage dieser Suche nach musikalischen Klängen basiert auf der erfolgreichen Kombination kreativer Fantasien des Musikers sowie dem erfinderischen Drang des Instrumentenherstellers. Der anfängliche Funke, der eine solche Suche konstant belebt, ist in der Tat die Musik selbst – in all ihrer Schönheit, Komplexität und mit der scheinbar endlosen Kapazität für neue Ausdrucksmöglichkeiten. Die Beziehung zwischen Klangmachern und Schlagzeugern / Perkussionisten ist die sehr intime Manifestierung dieses tiefgründigen Prinzips. Dies ist unsere echte Absicht.

Die Geheimnisse der Klangschaufung umfassen jahrelange Erfahrungen, fundiertes Wissen über Klang und klingende Legierungen, sorgfältiges handwerkliches Können sowie intensives Experimentieren. Unsere Ergebnisse sind niemals zufällig. Bei jedem Cymbal, perkussiven Klang oder Gong, den wir anbieten, garantieren wir eine sehr hohe Konstanz der Klangqualitäten und -farben. Mit Hilfe dieser Tugenden sind wir in der Lage, ein breites Spektrum an einzigartigen und spezifischen Klängen anzubieten, die auf die persönlichen Wünsche und Bedürfnisse des Musikers eingehen. Wir sind stets darauf bedacht, Ihnen jederzeit die allerneuesten Klangkreationen zu präsentieren. Wir stellen Ihnen neue Möglichkeiten zur Verfügung, um Ihr eigenes Klangspektrum zu erweitern, das in kreativer Hinsicht Ihrer Persönlichkeit musikalischen Ausdruck verleiht. Dies hilft letztendlich Ihre musikalischen Träume zu verwirklichen.

PAISTE KLANGENTWICKLUNG

Die Klangentwicklung wird vorangetrieben durch unser Forschungs- und Entwicklungsteam, das aus Mitgliedern der Paiste-Familie, Produktionspersonal in Schlüsselstellungen und erfahrenen Profi-Schlagzeugern besteht. Alle diese Einzelpersonen mit verschiedenen Backgrounds fügen ihr gesamtes und fundiertes Wissen hinzu und tragen somit zur Suche nach neuen Klängen bei. Sie überprüfen stets die Rückmeldungen und Inputs von Schlagzeugern und Perkussionisten aus der ganzen Welt, um auf diese Weise ihre Bedürfnisse zu interpretieren und auszuformulieren. Das daraus resultierende Klangbild wird dann in geeignete Produktionsparameter umgesetzt – es werden danach Prototypen hergestellt, die immer wieder analysiert und überarbeitet werden, bis die ursprünglich gewünschte Klangidee realisiert ist. Die Prototypen werden anschliessend von Paiste-TopkünstlerInnen getestet, welche die Nützlichkeit und Genauigkeit des gegebenen Zweckes evaluieren. Bis der definitive Prototyp akzeptiert wird, gibt es weitere Änderungs- und Anpassungsphasen; anschliessend werden die sogenannten Klangmuster angefertigt, von denen einige Exemplare für spätere Produktionszwecke hergestellt werden. Die Klangentwicklungsabteilung fertigt auch neue Innovationen aufgrund ihrer eigenen kreativen Arbeit an. Während regelmässiger Experimentierphasen und mittels reiner Forschung werden neue Legierungen geschaffen oder entdeckt sowie neue Formen und Produktionsmethoden entwickelt und eingesetzt.

FÜR WEITERE INFORMATIONEN KONTAKTIEREN SIE BITTE:

PAISTE AG, KANTONSSTRASSE 2, CH-6207 NOTTWIL

TEL.: +41-41-9393333, FAX: +41-41-9393366, EMAIL: 4INFO@PAISTE.COM

Die nachstehende Zusammenfassung zeigt unsere Innovationen der vergangenen Jahrzehnte chronologisch auf:

1930s

Erstes Unternehmen, das bestimmte Modelle zur Produktion bestimmt und plant.

1947

Erstes Unternehmen, das mehr als nur eine Cymbal-Qualität anbietet.

1949

China-Cymbals werden zum ersten Mal ins Schlagzeugspiel integriert.

1963

Erste Verwendung von Bronzelegierung mit 8% Kupfer

Erstmalige Verwendung der türkischen Kuppel bei einem China-Cymbal.

1967/68

Erfindung des gewellten unteren Cymbals beim Hi-Hat – die sogenannte Sound Edge ist geboren.

Erfindung des kuppellosen Flatride-Cymbals.

1980

Erfindung des ungedrehten, gehämmerten Cymbals – die RUDE-Serie erblickt das Licht der Welt.

1983

Erfindung der invertierten Kuppel bei China-Cymbals – die Novo-Chinas werden ins Leben gerufen.

1984

Erste Verwendung von farbig beschichteten Cymbals.

1989

Erfindung der Signature-Bronze-Legierung.

1996

Erstes Unternehmen, das historische Cymbal-Klänge erforscht und neu kreiert – die Traditionals finden ihren Platz in der Paiste-Familie.

2001

Sonic Texture Formula, ein fundamental neues Handfertigungsflächenverfahren, welches den Cymbal-Klang anreichert - Patent angemeldet

2005

Dank moderner digitaler Technologie gelingt ein Durchbruch, und Paiste kann somit die Schweizer Prinzipien betreffend Form, Struktur und Klang erfolgreicher denn je in ihrer modernen Produktion umsetzen - Paiste Sound Technology

2007

Authentische türkische Bronze und hochkarätige Schweizer Handwerkskunst vereinen sich zu einer Sensation in der Welt der Cymbals - Twenty Serie

2013

Eine neue Klangdimension wird aus der legendären «602 Bronze» entwickelt und verbindet wirklich dunkle mit hellen transparenten Cymbals - Formula 602 Modern Essentials

2013

Paiste entwickelt einen Herstellungsprozess um den Signature Cymbalklang erschwinglicher zu machen - Signature «Precision»



FÜR WEITERE INFORMATIONEN KONTAKTIEREN SIE BITTE:

PAISTE AG, KANTONSSTRASSE 2, CH-6207 NOTTWIL

TEL.: +41-41-9393333, FAX: +41-41-9393366, EMAIL: 4INFO@PAISTE.COM

UNSERE CYMBALS SIND STETS AUF DEM NEUESTEN STAND

Unser Cymbalprogramm reflektiert stets den gegenwärtigen Zustand der Musik. Musik ist unglaublich vielseitig und verändert sich ständig. Die heutige Musik mischt Stile durcheinander und findet Parallelen zueinander; sie borgt sich Elemente aus vergangenen musikalischen Ären aus, welche mit ethnischen und traditionellen Sequenzen angereichert werden. Zudem vereint sie nach wie vor Musikstile aus aller Welt. Heutzutage lassen sich Musiker nicht mehr in ein einziges Genre einengen.

Experimentierfreudigkeit, Integration und Revolution sind zur Norm geworden. Die Kunst der Perkussion hat sich so weit entwickelt, dass technische und musikalische Fähigkeiten inzwischen beispiellose Grenzen erreicht haben. Schlagzeuger und Perkussionisten beherrschen viele musikalische Sprachen und musizieren aktiv in verschiedensten Formationen.

Unser Programm ist darauf ausgerichtet, den Trends standzuhalten. Unsere Fähigkeit, dies zu meistern, ist während jahrzehntelanger Arbeit und Erfahrung exponentiell gewachsen. Das Ergebnis zeigt ein vielfältiges Programm, das mehr musikalische Bedürfnisse abdeckt denn je zuvor. Wir kreieren ständig neue Klänge; stellen Cymbals her, die noch mehr Potenzial an Abwechslung und Vielseitigkeit bieten. Wir geben mehr Klang und Funktionalität in die einzelnen Modelle und erforschen und entwickeln Methoden, um noch befriedigendere Klänge in die günstigeren Serien zu bringen. Kurz: Wir arbeiten hart daran, dass unsere Cymbals den Bedürfnissen der Schlagzeuger gerecht werden.

DRUM SET CYMBALS

SIGNATURE SERIEN

«SIGNATURE», «DARK ENERGY», «TRADITIONALS», «REFLECTOR»

TOP KLASSE STUDIO/LIVE/RECORDING CYMBAL VON JAZZ BIS ROCK

Legiert aus unserer eigens für Cymbals entwickelten Bronze, von unseren hoch erfahrenen Schweizer Kunsthandwerkern ausschliesslich von Hand hergestellt, nach kompromisslosen Klangkonzepten konzipiert und verwirklicht – Signature Cymbals sind somit Instrumente unübertroffener Qualität für anspruchsvolle, nach persönlicher Kreativität und musikalischer Güte strebende Drummer.

(Legierung: Patentierte Signature Bronze)

SIGNATURE «PRECISION»

SIGNATURE SOUND FÜR MAINSTREAM ROCK & METAL

Das Ziel der Signature «Precision» war die Entwicklung eines erschwinglicheren Signature-Klangs. Die neue Serie wurde unter Verwendung der patentierten Signature-Legierung kreiert und besitzt die Markenzeichen des originalen Paiste Signature-Sounds – Helligkeit, Fülle, kräftige Präsenz und Projektion mit musikalischer Brillanz. Eine besondere Qualität der Signature «Precision» ist ihr klarer und fokussierter Charakter mit einem sehr artikulierten, geradeaus gerichteten Klang.

(Legierung: Patentierte Signature Bronze)

FORMULA 602 «CLASSIC SOUNDS»

ECHTER VINTAGE SOUND

1959 stellte Paiste erstmals eine Cymbalserie vor, die in der Folge zu einer der angesehensten Modellreihen der Beckengeschichte werden sollte – Formula 602. Die Wärme der traditionellen CuSn20-Bronze sowie die überlegene Klangqualität sind legendär, und viele Versuche wurden unternommen, sie zu kopieren – ohne Erfolg. Jetzt sind 602 wieder zurück. *(Legierung: CuSn20 Bronze)*

FÜR WEITERE INFORMATIONEN KONTAKTIEREN SIE BITTE:

PAISTE AG, KANTONSSTRASSE 2, CH-6207 NOTTWIL

TEL.: +41-41-9393333, FAX: +41-41-9393366, EMAIL: 4INFO@PAISTE.COM

FORMULA 602 MODERN ESSENTIALS

TIEFER MODERNER SOUND

Hergestellt aus der legendären «602 Bronze» (CuSn20), eine komplette, neue, weite und dynamische Klangdimension anbietend, entwickelt in enger Zusammenarbeit mit Vinnie Colaiuta, von unseren hoch erfahrenen Schweizer Kunsthandwerkern ausschliesslich von Hand nach Vinnie's kompromisslosen Klangkonzepten hergestellt, decken diese Cymbals eine riesige Bandbreite von Musikstilen ab.

(Legierung: CuSn20 Bronze)

MASTERS

JEDES CYMBAL EIN MEISTERSTÜCK

Bei der Twenty Masters Collection handelt es sich um eine Sammlung erlesenster Cymbals aus CuSn20-Bronze, die in aufwändiger Handarbeit auf anspruchsvolle Klangideale verschiedener musikalischer Stile zugeschnitten wurden. In die Masters Cymbals fliessen die Erfahrung aus jahrzentelanger Cymbalschmiedekunst sowie die Inspiration internationaler Topschlagzeuger ein.

(Legierung: CuSn20 Bronze)

2002

DAS «EVERCLASSIC» ROCK-CYMBAL

Die legendäre Serie, die seit den Anfängen der Rockmusik über Generationen den Sound von Drummern geprägt hat. Die heutige 2002 ist auf dem Fundament der originalen klassischen Cymbals errichtet und um moderne Sounds für zeitgenössische progressive Music bereichert.

(Legierung: CuSn8 Bronze, auch "2002 Bronze" genannt)

RUDE

DAS BESTE FÜR METAL-MUSIK

Die Metal- und Punk-Revolution der Siebzigerjahre inspirierte diese entscheidend andersartigen Cymbals. RUDE ist nach wie vor die erste Wahl für rohe, erbarmungslose und kraftvolle musikalische Energie in Rock, Metal und Punk. *(Legierung: CuSn8 Bronze, auch "2002 Bronze" genannt)*

GIANT BEAT

KLEINES SETUP FÜR GROSSE INDIE ROCK UND RETRO MUSIK

Diese innovativen Cymbals – während der rasanten Entfaltung der Rockmusik in den 60er-Jahren entwickelt – wurden 2005 von Paiste originalgetreu wiederaufgelegt. Aus heutiger Sicht bieten Giant Beat Cymbals den mächtigen, warmen und brillanten „Vintage“ Sound, der einen geradewegs zurück zum Ursprung von Rock bringt. *(Legierung: CuSn8 Bronze, auch "2002 Bronze" genannt)*

ALPHA & ALPHA BOOMER

GROSSE AUSWAHL AN SOUNDS ZUM BESTEN PREIS

Modernste Hi-Tech Produktionstechnik verfeinert mit traditioneller Handhämmerung und einem handpolierten spiegelblanken Finish garantieren unübertroffene Qualität, erstklassigen Sound und Musikalität. Gleichwohl mit gewohnter Verlässlichkeit und fairen Preisen. Die Alpha-Boomer-Serie honoriert Nicko McBrains langjährige Loyalität und sein Engagement für Paiste.

(Legierung: CuSn8 Bronze, auch "2002 Bronze" genannt)

FÜR WEITERE INFORMATIONEN KONTAKTIEREN SIE BITTE:

PAISTE AG, KANTONSSTRASSE 2, CH-6207 NOTTWIL

TEL.: +41-41-9393333, FAX: +41-41-9393366, EMAIL: 4INFO@PAISTE.COM

PST 8 REFLECTOR

ECHT PAISTE

Die PST8 Cymbals werden aus der legendären 2002-Bronze hergestellt, veredelt durch traditionelle Handhämmerung und vollendet mit dem einzigartigen, von Hand gefertigten Reflector-Finish. Diese Merkmale Schweizer Wertarbeit machen die PST8 Cymbals zu echten Paiste-Instrumenten, die dabei so preisattraktiv sind, wie man es von den erfolgreichen Paiste-Sound-Technology-Serien gewohnt ist. *(Legierung: CuSn8 Bronze, auch "2002 Bronze" genannt)*

PST 7

ECHT ANDERS

Mit der PST7 ergänzt Paiste sein Sortiment um eine preisgünstige Linie für Schlagzeuger, die traditionellen Sound, Look und Feel lieben. Für die PST7 verwendet Paiste dieselbe CuSn8-Bronze, aus der die legendäre 2002-Serie gefertigt wird. In Schweizer Handarbeit werden die Cymbals abgedreht und erhalten so ihren markanten, traditionellen Look im Regular Finish. Die präzise Schweizer Fertigung schlägt sich auch im hellen, warmen und klaren Grundsound nieder. Durch das Angebot der drei Gewichtsklassen light/thin, medium und heavy deckt die PST7 eine grosse Bandbreite an Klängen für viele verschiedene Musikstile ab. *(Legierung: CuSn8 Bronze, auch "2002 Bronze" genannt)*

PST 5

KLASSENPRIMUS

Die Serie PST5 stellt den Einstieg in die Welt der Bronzecymbals dar und ist seit ihrer Einführung 2005 ein Bestseller. Unter Berücksichtigung aktueller musikalischer Trends wurde die PST5 nun von dem Schweizer Klangentwicklungsteam neu designt. Optisch haben sich die PST5 bewusst nur im Detail gewandelt. Aber die inneren Werte haben sich deutlich verändert. Die Cymbals sind leichter geworden, was ihnen einen tieferen, wärmeren Klang verleiht. Der typische strahlende Grundcharakter bleibt dabei erhalten. Zudem weisen sie eine höhere Flexibilität auf, die in einem angenehmeren Spielgefühl resultiert. Die neuen PST5 sind nun insgesamt wesentlich musikalischer. *(Legierung: CuSn8 Bronze, auch "2002 Bronze" genannt)*

PST 3

DER CLEVERE ANFANG

Paiste Sound Technology – die Fusion von Paistes Schweizer Cymbal Sound Know-how und moderner deutscher Herstellungs-Technologie. PST Cymbals sind der Durchbruch für preiswerte Qualität, und überzeugen durch überlegenen Klang und professionelles Aussehen. *(Legierung: MS63 Messing)*

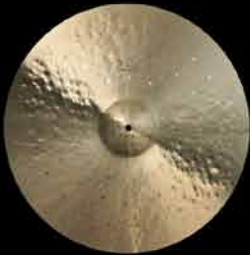
FÜR WEITERE INFORMATIONEN KONTAKTIEREN SIE BITTE:

PAISTE AG, KANTONSSTRASSE 2, CH-6207 NOTTWIL

TEL.: +41-41-9393333, FAX: +41-41-9393366, EMAIL: 4INFO@PAISTE.COM



Our cymbal application guide is a classification system that serves as a guideline in selecting a particular Paiste cymbal for any specific style of music that drummers or percussionists play. Whether you play Hard Rock or Jazz, our guide will help you select the ideal Paiste cymbal for you. This system serves as a guide to advise you on selecting cymbals based on your preference of music and it should not be considered a hard rule for your cymbal selection process.



1 ACOUSTIC LOW VOLUME

Volume Level: soft to medium low
Instrumentation: traditional acoustic instruments
Rhythmic Articulation: subtle, sparse, limited to general accents
Music Styles: Folk, Traditional Blues, Early Jazz, Ethnic & Native Cultural Styles



2 TRADITIONAL MEDIUM VOLUME

Volume Level: soft to medium
Instrumentation: mostly acoustic instruments, prominent wind & brass instrumentation
Rhythmic Articulation: refined articulation, advanced syncopated rhythms
Music Styles: Big Band, Swing, Bebop, Blues, Traditional Latin Styles



3 MODERN AMPLIFIED MEDIUM VOLUME

Volume Level: soft to medium loud
Instrumentation: coexisting acoustic and electric instruments, prominent wind & brass instrumentation, expanded vocals
Rhythmic Articulation: expressive articulation, entire range from simple to complex rhythms
Music Styles: Early Rock&Roll, Fusion, Jazz-Rock, Soul, R&B, Traditional Country, Modern Latin, Reggae, Pop



4 MODERN AMPLIFIED HIGHER VOLUME

Volume Level: medium to loud
Instrumentation: mostly electric instruments, wind & brass instruments, prominent vocals
Rhythmic Articulation: expressive articulation, entire range from simple to complex rhythms
Music Styles: Rock, Funk, Modern Country, Alternative, Latin-oriented Rock Styles, Pop-Rock, Wave, Gothic

5 MODERN AMPLIFIED EXTREME VOLUME

Volume Level: loud to very loud
Instrumentation: dominated by electric guitars, prominent vocals, includes keyboards & synthesizers
Rhythmic Articulation: powerful, energetic rhythms and accents
Music Styles: Hard Rock, Metal, Punk, Grunge, Heavy Rock, Metalcore, Crossover, Prog-Rock

6 MODERN AMPLIFIED ELECTRONIC

Volume Level: medium to very loud
Instrumentation: dominated by synthesizers and sampling, electronic percussion
Rhythmic Articulation: repetitive rhythms, complex, layered figures
Music Styles: Drum&Bass, Techno, Trance, House, Dance





CYMBAL APPLICATION GUIDE

2014-15

1 ACOUSTIC
LOW VOLUME

2 TRADITIONAL
MEDIUM VOLUME

3 MODERN AMPLIFIED
MEDIUM VOLUME

4 MODERN AMPLIFIED
HIGHER VOLUME

5 MODERN AMPLIFIED
EXTREME VOLUME

6 MODERN AMPLIFIED
ELECTRONIC



SIGNATURE
«TRADITIONALS»

RIDE
1 2 3 Light Ride 20"/22"

CRASH
1 2 3 Thin Crash 16"/18"

HI-HAT
1 2 3 Medium Light Hi-Hat 14"



FORMULA 602
«MODERN ESSENTIALS»

RIDE
1 2 3 4 Ride 20"/22"

CRASH
1 2 3 4 Crash 16"/18"/20"

HI-HAT
1 2 3 4 Hi-Hat 14"/15"

SPLASH
1 2 3 4 Splash 8"/10"

CHINA
1 2 3 4 China 18"/22"



MASTERS

RIDE
1 2 3 4 Medium Ride 20"/21"
1 2 3 4 Crisp Ride 22"
1 2 3 Dark Ride 20"/22"
1 2 3 Dark Crash Ride 20"
1 2 3 Dark Crisp Ride 20"/22"
1 2 3 Dark Dry Ride 20"/21"
1 2 3 4 5 Deep Ride 24"

CRASH
1 2 3 Dark Crash 16"/18"/20" NEW

HI-HAT
1 2 3 Dark Hi-Hat 14"/15" NEW



SIGNATURE
«DARK ENERGY»

RIDE
1 2 3 4 Dark Energy Ride MK I
20"/21"/22"
1 2 3 4 Dark Energy Ride MK II
20"/21"/22"

CRASH
1 2 3 4 Dark Energy Crash MK I
16"/17"/18"/19"

HI-HAT
1 2 3 4 Dark Energy Hats MK I 14"

SPLASH
1 2 3 4 Dark Energy Splash MK I
8"/10"



FORMULA 602
«CLASSIC SOUNDS»

RIDE
1 2 3 4 Medium Ride 20"/24"
1 2 Medium Flatride 20"

CRASH
1 2 3 Thin Crash 16"/18"/20"/22"
1 2 3 Paperthin 16"/18"

HI-HAT
1 2 3 Sound Edge Hi-Hat 14"
1 2 3 Medium Hi-Hat 14"/15"



SIGNATURE «REFLECTOR»

RIDE
3 4 5 Refl. Bell Ride 22"

CRASH
2 3 4 5 Refl. Full Crash 16"/18"
3 4 5 Refl. Heavy Full Crash
18"/19"/20"

HI-HAT
2 3 4 5 Refl. Heavy Full Hi-Hat 14"

SPLASH
1 2 3 4 5 Refl. Splash 10"



SIGNATURE

RIDE

- 1 2 3 4 Full Ride 20"
- 3 4 5 6 Blue Bell Ride 22"

CRASH

- 1 2 3 4 Mellow Crash 16"/18"
- 1 2 3 4 Fast Crash 14"/15"/16"/17"/18"
- 1 2 3 4 Full Crash 14"/16"/17"/18"/19"/20"
- 3 4 5 6 Power Crash 16"/17"/18"

HI-HAT

- 1 2 3 4 Medium Hi-Hat 14"
- 1 2 3 4 Dark Crisp Hi-Hat 13"/14"
- 2 3 4 5 6 Sound Edge Hi-Hat 14"

SPLASH

- 1 2 3 4 5 6 Splash 6"/8"/10"/12"

CHINA

- 1 2 3 4 5 Thin China 16"/18"
- 3 4 5 6 Heavy China 18"

SPECIAL SOUNDS

- 3 4 5 6 Flanger Bell 12"
- 3 4 5 6 Mega Cup Chime 13"



SIGNATURE «PRECISION»

RIDE

- 1 2 3 4 Ride 20"
- 3 4 5 6 Heavy Ride 20" NEW/22"

CRASH

- 1 2 3 4 Thin Crash 16"/18"
- 1 2 3 4 5 6 Crash 16"/17"/18"
- 3 4 5 6 Heavy Crash 16"/18"/20" NEW

HI-HAT

- 2 3 4 Hi-Hat 14"
- 2 3 4 5 6 Sound Edge Hi-Hat 14"
- 3 4 5 6 Heavy Hi-Hat 14" NEW

SPLASH

- 2 3 4 5 6 Splash 10"

CHINA

- 2 3 4 5 6 China 18"



2002

RIDE

- 2 3 4 5 6 Ride 20"/22"/24"
- 3 4 5 6 Heavy Ride 20"/22"
- 4 5 6 Power Ride 20"/22"
- 4 5 Big Ride 24"
- 4 5 6 Giga Bell Ride 18"

CRASH

- 1 2 3 4 Thin Crash 16"/17"/18"/19"
- 1 2 3 4 5 6 Crash 14"/15"/16"/17"/18"/19"/20"/22"
- 2 3 4 5 6 Medium 16"/18"/20"
- 3 4 5 6 Power Crash 16"/17"/18"/19"/20"
- 4 5 6 Wild Crash 18"/20"

HI-HAT

- 1 2 3 4 Medium Hi-Hat 14"
- 2 3 4 5 Heavy Hi-Hat 14"
- 1 2 3 4 5 6 Sound Edge Hi-Hat 13"/14"/15"

SPLASH

- 1 2 3 4 5 6 Splash 8"/10"/12"

CHINA

- 2 3 4 5 6 China Type 16"/18"/20"
- 3 4 5 6 Novo China Type 18"/20"
- 3 4 5 6 Wild China 19"

SPECIAL SOUNDS

- 1 2 3 4 Accent Cymbal 4"/6"/8"
- 1 2 3 4 Cup Chime 5"/5.5"/6"/6.5"/7"/7.5"/8"



GIANT BEAT

CRASH

- 1 2 3 Thin 18"/20"

MULTI

- 1 2 3 4 Giant Beat 18"/20"/24"

HI-HAT

- 1 2 3 4 Hi-Hat 14"/15"



RUDE

RIDE

- 3 4 5 6 Ride/Crash 20"
- 3 4 5 6 Power Ride 20"
- 4 5 6 Mega Power Ride 24"

CRASH

- 3 4 5 Thin Crash 16"/17"/18"/19"/20"
- 2 3 4 5 6 Crash/Ride 16"/17"/18"/19"
- 3 4 5 6 Wild Crash 17"/18"/19"
- 3 4 5 6 Basher 18"/20" NEW

HI-HAT

- 3 4 5 6 Hi-Hat 14"
- 3 4 5 6 Sound Edge Hi-Hat 14"

SPLASH

- 3 4 5 6 Splash 10"

CHINA

- 3 4 5 6 China 18"
- 3 4 5 6 Novo China 18"/20"
- 3 4 5 6 Wild China 16"/18"/20"
- 3 4 5 6 Blast China 14" NEW

SPECIAL SOUNDS

- 3 4 5 6 Shred Bell 12"/14" NEW



ALPHA «BOOMER»

RIDE

- 3 4 5 Boomer Ride 22"

CRASH

- 4 5 Boomer Crash 16"/17"/18"/19"/20"

HI-HAT

- 3 4 5 Boomer Hats 14"

SPLASH

- 3 4 5 Boomer Splash 12"

CHINA

- 4 5 Boomer China 18"

SETS

- Boomer Set (14/18/22 + FREE 12" SPLASH)



ALPHA «BRILLIANT»

RIDE

- 2 3 4 Full Ride 20"
- 3 4 5 Rock Ride 20"/22"
- 4 5 6 Metal Ride 20"

CRASH

- 1 2 3 4 Thin Crash 16"/18"
- 2 3 4 5 Medium Crash 16"/18"
- 3 4 5 Rock Crash 16"/17"/18"/20"
- 4 5 6 Metal Crash 17"/18"/20"

HI-HAT

- 1 2 3 4 Medium Hats 14"
- 3 4 5 Rock Hats 14"
- 3 4 5 Sound Edge Hi-Hat 14"
- 4 5 6 Metal Edge Hats 14"

SPLASH

- 1 2 3 4 Thin Splash 8"/10"
- 3 4 5 6 Metal Splash 10"/12"

CHINA

- 2 3 4 5 China 16"
- 4 5 Rock China 18"



NEW

PST 7

RIDE

- 1 2 3 Light Ride 20"
- 2 3 4 Ride 20"
- 3 4 5 Heavy Ride 20"

CRASH

- 1 2 3 Thin Crash 14"/16"/18"
- 2 3 4 Crash 16"/18"
- 3 4 5 Heavy Crash 16"/18"

HI-HAT

- 1 2 3 Light Hi-Hat 14"
- 2 3 4 Hi-Hat 14"
- 3 4 5 Heavy Hi-Hat 14"

SPLASH

- 1 2 3 4 5 Splash 10"

CHINA

- 2 3 4 5 China 14"/18"



PST 8 «REFLECTOR»

RIDE

- 1 2 3 Medium Ride 20"
- 3 4 5 Rock Ride 20"/22"

CRASH

- 3 4 5 Medium Crash 16"/18"
- 4 5 Rock Crash 16"/17"/18"

HI-HAT

- 2 3 4 Medium Hats 14"
- 4 5 Rock Hats 14"
- 4 5 Sound Edge Hi-Hat 14"

SPLASH

- 1 2 3 4 Thin Splash 10"
- 3 4 5 Rock Splash 10"

CHINA

- 3 4 5 China 16"
- 4 5 Rock China 18"

CAJON

- 1 2 3 Cajon Hats 12"
- 1 2 Cajon Crash 16"

SETS

- Universal or Rock Set (14/16/20)
- Rock Effects Pack (10/18)
- Cajon Set (12/16)



NEW

«NEW» PST 5

RIDE

- 1 2 3 Medium Ride 20"
- 3 4 5 Rock Ride 20"
- 3 4 5 Ride/Crash 18"

CRASH

- 2 3 4 Medium Crash 14"/16"/18"
- 4 5 Rock Crash 16"/18"

HI-HAT

- 2 3 4 Medium Hats 14"
- 3 4 5 Sound Edge Hats 14"

SPLASH

- 1 2 3 4 5 Splash 8"/10"

CHINA

- 3 4 5 China 18"

SETS

- Universal or Rock Set (14/16/20)
- Essential Set (14/18)
- Effects Pack (10/18)



PST 3

RIDE

- 2 3 4 Ride 20"

CRASH

- 2 3 4 Crash 14"/16"
- 2 3 4 Crash/Ride 18"

HI-HAT

- 2 3 4 Hi-Hat 13"/14"

SPLASH

- 2 3 4 Splash 10"

CHINA

- 2 3 4 China 18"

SETS

- Universal Set (14/16/20)
- Essential Set (13/18) or (14/18)
- Effects Pack (10/18)

PST 7 SETS

- Session «Light» Set (14/16/20)
- Universal «Medium» Set (14/16/20)
- Rock «Heavy» Set (14/16/20)
- Effects Pack (10/18)

SIGNATURE HAND CYMBALS

Signature Hand Cymbals sind das Ergebnis jahrelanger Forschung in klassischer Perkussion und verschiedenen, zeitgenössischen Hand-Cymbal-Einsatzgebieten und Stilrichtungen.

Signature “Symphonic” Cymbal Modelle wurden für klassische Symphonieorchester-Musik geschaffen und dabei Kriterien und Anregungen von international bekannten Symphonie-Perkussionisten berücksichtigt.

Signature “Concert/Marching” Cymbal Modelle bieten eine breitere Flexibilität für moderne Anwendung mit traditionellerem Klang.

Signature Cymbals werden vollständig von Hand in der Schweiz hergestellt, wobei traditionelle Methoden angewandt werden, welche seit einem halben Jahrhundert unverändert geblieben sind.

ALPHA & PST HAND CYMBALS

Alpha “Concert/Marching“ wurden für die universelle Anwendung, wie orchestrale Aufführungen im Musiksaal und für Marschmusik im Freien, konzipiert. **Alpha “Concert/Marching”** Cymbals werden komplett in Handarbeit nach alten traditionellen Methoden, die seit 50 Jahren unverändert sind, in der Schweiz hergestellt.

PST 5 “Band” und **PST 3 “Band”** wurden für die universelle und zeitgenössische Konzertaufführung und die Marsch- oder Karnevalsmusik konzipiert. Sie besitzen die von Paiste bekannten Qualitätsmerkmale in Klang und Funktion, und sind so erschwinglich, dass sie in jedes Budget passen.

Für die Fertigung der **PST** oder **“Paiste Sound Technology”** Cymbals übertragen wir unser umfangreiches Schweizer Know-how und die Essenz der Handfertigungsprinzipien in die moderne, verfahrenstechnische Produktion.



FÜR WEITERE INFORMATIONEN KONTAKTIEREN SIE BITTE:

PAISTE AG, KANTONSSTRASSE 2, CH-6207 NOTTWIL

TEL.: +41-41-9393333, FAX: +41-41-9393366, EMAIL: 4INFO@PAISTE.COM

Paiste ist in der westlichen Musikwelt nach wie vor ein Pionier in diesem Bereich der Musikinstrumentenherstellung. Eingebettet in eine verwurzelte Überzeugung, dass der Mensch, das Gefühl und das Handwerk nach wie vor die einzig echte Form in der Herstellung dieses speziellen Instrumentes ist. Denn auch heute werden in unserer deutschen Firma die Gongs ausschließlich durch traditionelle Handwerkskunst hergestellt.

SYMPHONIC GONGS

Symphonic Gongs sind flache Gongs mit harmonischer, universeller Klangstruktur. Sie finden ihre klassische Anwendung im Symphonieorchester. Dessen ungeachtet ebenfalls in der Musiktherapie, der experimentellen Musik, im esoterischen Bereich wie im privaten Gebrauch und sie sind vereinzelt auch hinter einem Drumset zu bewundern. 20" bis 38" sind auch in handpoliertem Brilliant-Finish erhältlich.

PLANET GONGS

Der Klangcharakter der Planet Gongs entspricht demjenigen der Symphonic Gongs im Durchmesser von 20" bis 38". Planet Gongs sind nach Berechnungen von Hans Cousto auf die natürlichen Oktavobertöne der Erde, des Mondes, der Sonne und der Planeten eingestimmt. Sie resonieren somit im Einklang mit dem Lauf der Himmelskörper und vermitteln so einen deutlichen Aspekt der seit der Antike vielzitierten Sphärenharmonien.

SOUND CREATION GONGS

Jeder der unterschiedlichen Sound Creation Gongs hat einen bestimmten und eigenen Klangcharakter. Die beeindruckenden Klanguausstrahlungen vermitteln emotional einwirkende Empfindungen. Durch die verschiedenen Klangfarben und Klanguaussagen ergeben sich interessante und vielfältige, individuelle Spiel- und Ausdrucksmöglichkeiten.

ACCENT GONGS

Accent Gongs sind spezielle Gongs mit einem aggressiven, spritzigen und lebhaften Klangcharakter. Eine Vielfalt von Klängen können mit verschiedenen Spieltechniken erreicht werden. Die Anwendung ist vorwiegend im Perkussions-Bereich eingeordnet.

DECO GONGS

Deco Gongs sind, wie alle Paiste Gongs, von Hand gehämmert und beeindrucken durch ihren exotischen hellen Klang. Im Grundsatz ist ein Deco Gong eine Miniaturausgabe eines Symphonic Gongs. Die Verwendung ist eher im privaten Bereich und zu Dekorationszwecken anzusetzen.



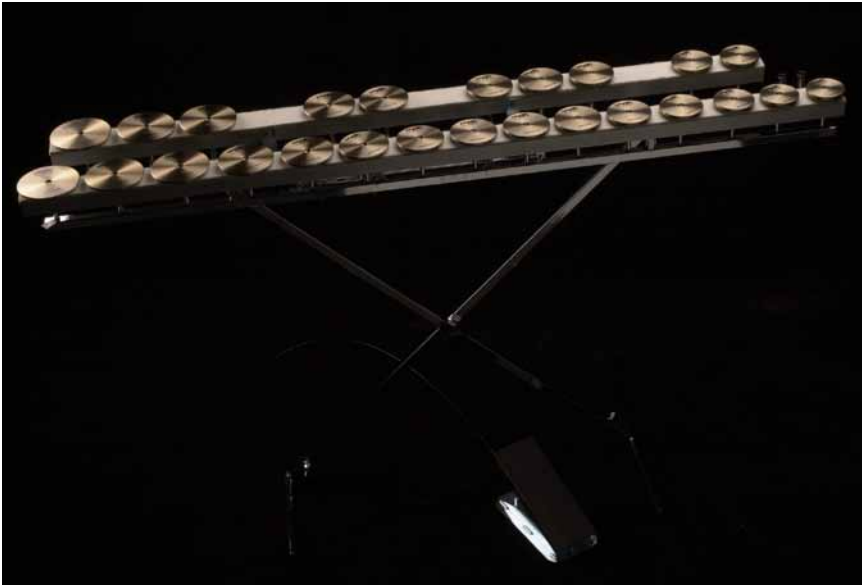
FÜR WEITERE INFORMATIONEN KONTAKTIEREN SIE BITTE:

PAISTE AG, KANTONSSTRASSE 2, CH-6207 NOTTWIL

TEL.: +41-41-9393333, FAX: +41-41-9393366, EMAIL: 4INFO@PAISTE.COM

CROTALES

Ein bis zu 2½ Oktaven umfassendes Spiel aus runden, glockenähnlich klingenden Scheiben, die horizontal aufgebaut sind. Diese werden mit harten Mallets oder Glockenspiel-Schlegeln gespielt. Man kann Crotales aber auch einzeln kaufen und am regulären Drumset einsetzen. Sehr gerne finden sie auch Anwendung in der Filmmusik und bei Perkussionisten.



Wir empfehlen Ihnen auch unsere Website www.paiste.com zu besuchen, wo du mühelos durch unsere Produkte stöbern kannst. Auf der Seite finden Sie detaillierte Informationen von jedem Modell und es können Klänge angehört und im "Soundroom" verglichen werden. Die hochqualitativen Bilder vermitteln die Struktur und das Aussehen jedes einzelnen Cymbals ganz genau. Es kann sogar ein eigener, individueller Katalog zusammengestellt und ausgedruckt werden. Paiste.com ist eine fast endlose Quelle von Informationen für den Kunden und den Händler, der gerne mehr über die Paiste Philosophie, die Geschichte und alle ihre bekannten Schlagzeuger wissen möchte.

FÜR WEITERE INFORMATIONEN KONTAKTIEREN SIE BITTE:

PAISTE AG, KANTONSSTRASSE 2, CH-6207 NOTTWIL

TEL.: +41-41-9393333, FAX: +41-41-9393366, EMAIL: 4INFO@PAISTE.COM

CYMBAL PRODUKTION

Bis zum heutigen Tag wurde, ausser minimalen Details und/oder modernsten Produktionstechniken, eigentlich nichts an der klassischen Form und Bauweise geändert.

Früher wurde aus einem Stück Bronze-Legierung das Cymbal einzeln gegossen und dann durch den Hammer in die gewünschte Form getrieben. Paiste stanzt aus gewalzten Bronze-Blättern (Sheet Bronze) den Basis-Rohling (Rondelle) aus, der dann anschliessend genauso mit dem Hammer in die gewünschte Form getrieben wird. Dieses gilt für alle handgefertigten Cymbals.

Im Prinzip durchläuft das Cymbal 4 Produktionsschritte:

- 1) **Erhitzen** (Metallvorbereitung)
- 2) **Pressen** (der Kuppel) und anschliessendes Hämmern (Form geben und Material in Spannung versetzen)
- 3) **Abdrehen** (Dicke und Endgewicht bestimmen)
- 4) **Finish** (Stempeln, Versiegeln und Testen)

Diese Schritte werden in diversen Produktionsdokumentationen genauer erläutert.

LEGIERUNG

Grundsätzlich werden hochqualitative moderne Cymbals in drei verschiedenen Legierungen hergestellt. Im Falle von Paiste handelt es sich dabei um die sogenannte **2002 Bronze**, die **Signature Bronze** und die historische türkische **CuSn20 (B20) Bronze**. In allen Fällen sind das Bronze-Legierungen (Kupfer & Zinn), die Paiste zur Zeit benutzt, im Falle der 2002 Bronze ist es eine CuSn8 (B8) Bronze, während die Signature eine patentierte Legierung ist. Da die Legierung sicher einen Teil zum Gesamtklang beiträgt, jedoch so viele andere Faktoren eine notwendige Rolle in der Herstellung bilden, sind wir generell zurückhaltend in der Diskussion über die genauen Inhalte der Bronze. Am Schluss bestimmen alle Arbeiten zusammen das Endprodukt, den Klang, welcher keinesfalls nur durch die Legierung bestimmt worden ist. Bei den günstigeren Cymbals wird eine Messing Legierung (Kupfer & Zink) (MS63) verwendet.

PAISTE QUALITÄT UND KONSTANZ

Diese zwei Merkmale bieten seit über 100 Jahren die Grundlagen für das Paiste Image auf dem Markt. Nicht unbedingt „trendy“ und „hip“ um jeden Preis, sondern verlässliche Qualität und Konstanz. Was für den Schlagzeuger in München recht ist, sollte derjenige in Tokyo oder Nassau auch bekommen. Und zwar genau das Gleiche! Diese Konstanz schätzt vor allem auch der Distributor oder der Händler, weil er einfach bestellen kann ohne testen oder aussuchen zu müssen. Diese Arbeit erledigen wir für ihn. Nach sogenannten Klangmustern werden die Produkte verglichen. Das geschieht übrigens mit menschlichen Händen und Ohren, da keine Maschine diese Arbeit erledigen kann.

FÜR WEITERE INFORMATIONEN KONTAKTIEREN SIE BITTE:

PAISTE AG, KANTONSSTRASSE 2, CH-6207 NOTTWIL

TEL.: +41-41-9393333, FAX: +41-41-9393366, EMAIL: 4INFO@PAISTE.COM

PAISTE CYMBALS / SOUNDS / GONGS

UNSERE CYMBAL PRODUKTION

paiste



Zentrum erhitzen



Cymballoch stanzen & Kuppel pressen



pneumatisches Hämmern



Hand-Hämmern



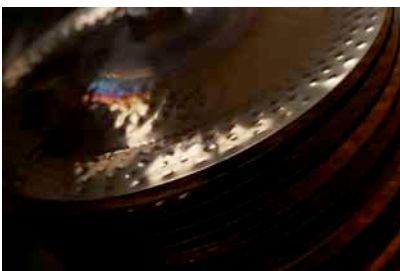
Parameter-Kontrolle



Hand-Hämmern



Parameter-Kontrolle



ruhende Cymbals



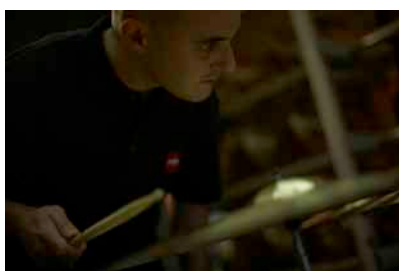
Abdrehen



Parameter-Kontrolle



Cymbal-Finishing



Testen gegen Master-Cymbal



FÜR WEITERE INFORMATIONEN KONTAKTIEREN SIE BITTE:
PAISTE AG, KANTONSSTRASSE 2, CH-6207 NOTTWIL
TEL.: +41-41-9393333, FAX: +41-41-9393366, EMAIL: 4INFO@PAISTE.COM

PAISTE CYMBALS / SOUNDS / GONGS

UNSERE GONG PRODUKTION

paiste



Visuelle Markierungshilfe



Erhitzen/Glühen



Erhitzen/Glühen



Abkühlen



Rand Hämmern



Rand Hämmern



Kontrolle Form



Kontrolle Rand



Stimmrunden Hämmern



Stimmrunden Hämmern



Oberfläche Schaben



Oberfläche Schaben



Siebdruck



Tao Lo



Prägestempel



Stimmkontrolle



Waxen



Master Gongs



2m Symphonic Gong



Werkzeug

FÜR WEITERE INFORMATIONEN KONTAKTIEREN SIE BITTE:

PAISTE AG, KANTONSSTRASSE 2, CH-6207 NOTTWIL

TEL.: +41-41-9393333, FAX: +41-41-9393366, EMAIL: 4INFO@PAISTE.COM

PHYSIKALISCHE GRUNDSÄTZE / VISUELLE ANALYSE

Grundsätzlich kann man sich an vier Parametern orientieren! Das sind Kennzeichen, die man beim ersten Hinsehen oder Fühlen erkennen kann:

1) AUSSEHEN:

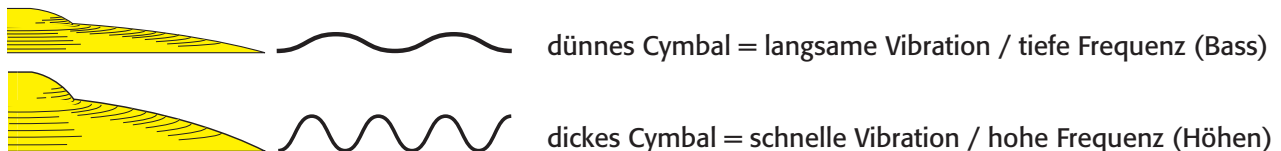
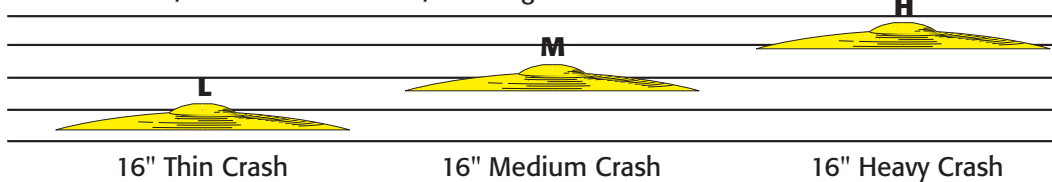
- A) Hämmerung: Rhythmisch angeordnete Hämmerung = gleichmässiger Klang
- B) Hämmerung: Wilde, arhythmisch angeordnete Hämmerung = eher wilder, rauher Klang
- C) Abdrehmuster: Eher breite Rille = offener Klang
- D) Abdrehmuster: Eher schmale Rille = regelmässiger, fokussierter Klang

2) GEWICHT:

- A) Leicht = feiner, zischender Klang -> L wie „Low Pitch“
- B) Mittel = ausgewogener Klang zwischen Zischen und betontem „Kern“ -> M wie „Medium Pitch“
- C) Schwer = Gongiger, kerniger Klang mit wenig Zischanteil -> Schwer oder Heavy, also H wie „High Pitch“

Regel: Je schwerer das Cymbal desto höher der Pitch/Ton (gleiche Grösse).

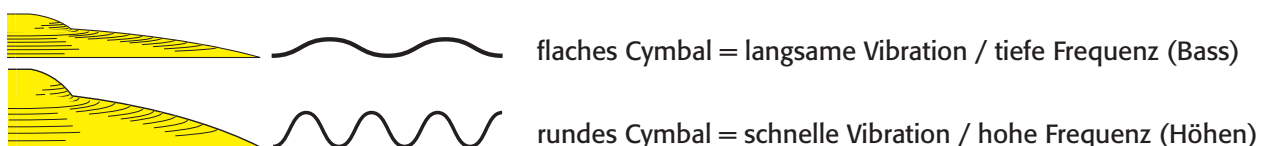
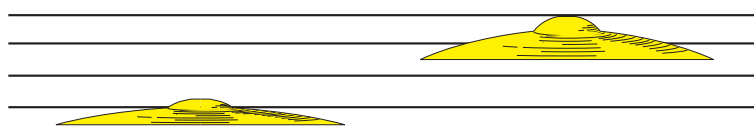
L = Low Pitch / M = Medium Pitch / H = High Pitch



3) FORM:

- A) Flach: langsame Vibration, also tiefer Pitch/Ton
- B) Rund: schnelle Vibration durch Versteifung, also hoher Pitch/Ton

Regel: Je flacher das Cymbal desto tiefer der Pitch/Ton. Je runder das Cymbal desto höher der Pitch/Ton.



FÜR WEITERE INFORMATIONEN KONTAKTIEREN SIE BITTE:

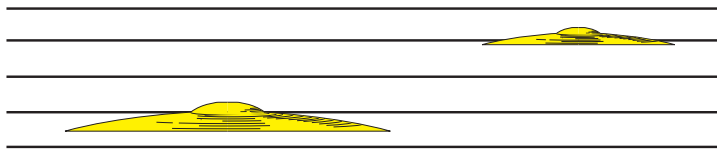
PAISTE AG, KANTONSSTRASSE 2, CH-6207 NOTTWIL

TEL.: +41-41-9393333, FAX: +41-41-9393366, EMAIL: 4INFO@PAISTE.COM

4) GRÖSSE:

- A) Klein: hoher Pitch/Ton
- B) Gross: tiefer Pitch/Ton

Regel: Je kleiner das Cymbal desto höher der Pitch/Ton (gleiches Modell).



Zur Erinnerung:

Was passiert beim:

Hämmern = Material in die Form treiben und unter Spannung setzen

Abdrehen = Endgewicht und Dicke bestimmen

FÜR WEITERE INFORMATIONEN KONTAKTIEREN SIE BITTE:

PAISTE AG, KANTONSSTRASSE 2, CH-6207 NOTTWIL

TEL.: +41-41-9393333, FAX: +41-41-9393366, EMAIL: 4INFO@PAISTE.COM

EIN AUGE UND GEFÜHL FÜR DAS CYMBAL

Wenn man besagte vier Parameter (Aussehen, Gewicht, Form, Grösse) immer beachtet, kann ein Cymbal auf sein Klangverhalten erfühlt und ersehen werden. Dies ist ein wichtiger Bestandteil von Cymbal-Wissen, oder eben Cymbal-Gefühl. Ohne sich von vielen Fakten, die in der Werbung gebraucht werden, verleiten zu lassen, kann man jedes Becken als Individuum beurteilen und dessen Einsatzgebiet einfach bestimmen. Das ist ein Faktor, welcher im Verkauf sehr hilfreich sein kann, aber leider oft vergessen wird. Im Weiteren geben die Namen, auf welche die Cymbals getauft werden, sehr viel Aufschluss über deren Einsatzgebiet und Klangverhalten.

Beispiele mit Erörterungsschritten - Anhand: A) Grösse, B) Serienbezeichnung, C) Modell-Name:

15" Signature Fast Crash

A) 15" => 1" kleiner als die Standardgrösse. Relativ kleines Becken. Also nur für moderate Crash Akzente geeignet. Kein Crash/Ride Spiel!

B) Signature => Signature Bronze. Reichhaltigkeit im Klang. Hochpreissegment, also professioneller Anspruch.

C) Fast => Schnell ansprechend und rasch ausklingend, also ein eher feines Crash mit dunklem Hauch und vielschichtigem Mix.

Fazit: Ein Crash, bestens geeignet für Pop, Studio, Funk oder Blues (kein Rock oder Metal)

18" 2002 Wild Crash

A) 18" => Grösser als Standardgrösse, also mehr Klang und Kraftpotenzial. Eher geeignet für härteres Spiel.

B) 2002 => Brillianz & fokussiert. Unteres Hochpreissegment, also professioneller Anspruch.

C) Wild => Klarer Name für den Musikstil. Das Cymbal produziert mehr mittlere Frequenzen und wird dadurch in lautem Musikkontext hörbar.

Fazit: Ein Crash, bestens geeignet für Rock, Metal und gelegentliches Crash/Ride-Spiel.

16" PST 7 Thin Crash

A) 16" => Standardgrösse. D.h. es liefert ein mittleres Klangpotenzial.

B) PST 7 => 2002 Bronze. Unteres Preissegment. Obere Einsteigerklasse.

C) Thin => Dünn! Also, tiefer Pitch/Ton, gepaart mit feinem Zischen.

Fazit: Bestes Crash also für moderates Spiel in relativ leichter bis mittlerer Popmusik.

FÜR WEITERE INFORMATIONEN KONTAKTIEREN SIE BITTE:

PAISTE AG, KANTONSSTRASSE 2, CH-6207 NOTTWIL

TEL.: +41-41-9393333, FAX: +41-41-9393366, EMAIL: 4INFO@PAISTE.COM

ZUSAMMENFASSEND KANN MAN ALSO AUS **6 INFORMATIVEN PARAMETERN** SEHR VIEL AUFSCHLUSS ÜBER EIN CYMBAL ERHALTEN.

Hier noch mal alle aufgelistet:

- 1) Aussehen (Hämmerung, Abdrehmuster)**
- 2) Gewicht (leicht, mittel, schwer)**
- 3) Form (flach/flexibel oder gebogen/steif)**
- 4) Grösse (klein, mittel, gross)**
- 5) Serie (2002, Signature, PST etc...)**
- 6) Individuelle Namensbezeichnung des Cymbals**

Diese Anhaltspunkte (Checkliste) können für jedes Paiste Cymbal angewendet und entsprechend einfach dem/n Musikstil/en zugeordnet werden.

Abschliessend noch ein kleiner physikalischer Exkurs:

Eine weitere Form der Cymbal Bestimmung und Erkennung ist das Ertasten der Eigenresonanz des Klangkörpers. Diese Information kann hilfreich sein für eine gewisse „Vorbestimmung“ und Einordnung.

Analog der oben genannten vier physischen Grundsätze hat jedes Cymbal einen Eigenklang (sog. „Timbre“), der erfühlt und gehört werden kann. Dafür braucht man das Cymbal NICHT mit dem Stock anzuspielen, sondern NUR zu ertasten. Man nimmt ein Becken, hält es mit beiden Händen und tippt mit den Fingern darauf herum. Indem man das Cymbal festhält, stoppt man das Zischen und hört so nur den Eigenklang, also das Timbre. Man könnte das auch den Flageolett-Ton nennen. Bei Sängern ist das auch so, sie unterscheiden sich nicht primär von den Stimmbändern, sondern vom körperlichen Eigenklang (Nase/Kopf & Brust), der wie eine Schale oder Kessel rund um die Klangproduzenten (Stimmbänder) wirkt. Genauso ist das auch bei Cymbals, bei denen das Timbre (Eigenklang/resonanz) mit dem Zischen gemischt wird und dadurch den Endklang massgebend beeinflusst. Nimmt man also zwei gleich grosse Becken (16" Traditionals Thin Crash und konträr dazu ein 16" RUDE Crash/Ride), wird man frappante Unterschiede hören können. Und das, OHNE dass ein Cymbal mit dem Stock gespielt wird! Entsprechend hat man sehr schnell Aufschluss, in welcher Tonhöhe das Cymbal eingeordnet werden kann.

FÜR WEITERE INFORMATIONEN KONTAKTIEREN SIE BITTE:

PAISTE AG, KANTONSSTRASSE 2, CH-6207 NOTTWIL

TEL.: +41-41-9393333, FAX: +41-41-9393366, EMAIL: 4INFO@PAISTE.COM

1. A) grosse Kuppel = B) kleine Klangfläche

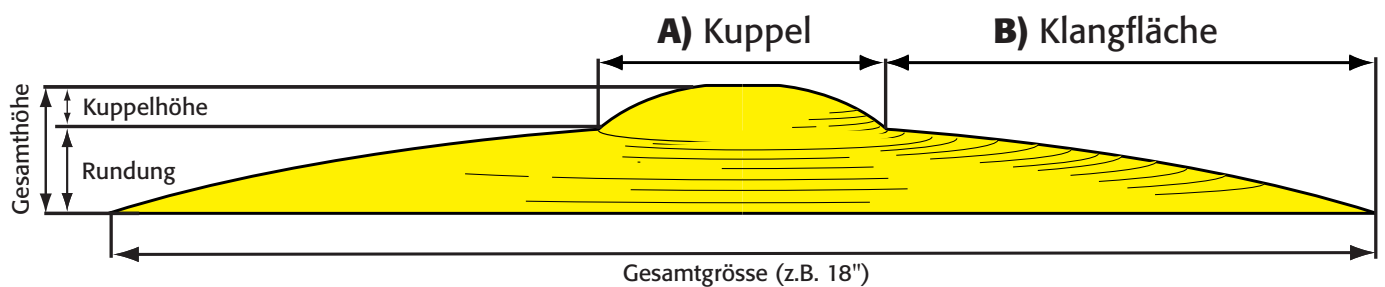
-> mehr Kernton, weniger Zischen

-> höherer Pitch

2. A) kleine Kuppel = B) grosse Klangfläche

-> weniger Kernton, mehr Zischen

-> tieferer Pitch



FÜR WEITERE INFORMATIONEN KONTAKTIEREN SIE BITTE:

PAISTE AG, KANTONSSTRASSE 2, CH-6207 NOTTWIL

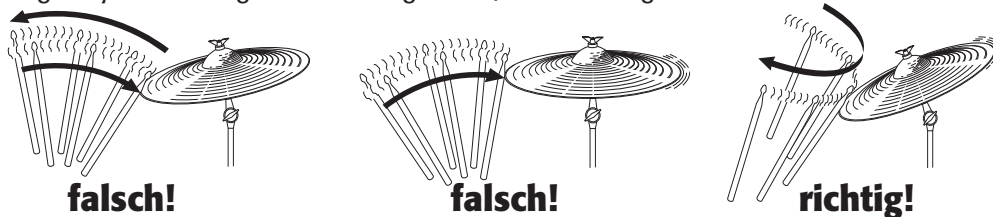
TEL.: +41-41-9393333, FAX: +41-41-9393366, EMAIL: 4INFO@PAISTE.COM

CYMBAL CARE (PFLEGE) UND WARRANTY (GARANTIELEISTUNGEN)

Dies sind zwei sehr wichtige Punkte in der Cymbalwelt. Da ein Cymbal ja "geschlagen" wird, ist es einem enormen Stress ausgesetzt. Ähnlich wie bei Sticks, Fellen und Saiten, gehören Cymbals eigentlich in die Sparte Verbrauchsmaterial, welches nach geraumer Zeit ausgewechselt werden will oder muss. Der Grund ist einfach, das Cymbal besteht nicht aus diversen Komponenten sondern nur aus einem Stück. Nicht so bei einem Schlagzeug oder einer Gitarre, diese Instrumente halten in der Regel sehr lange, und überleben meistens sogar ein menschliches Leben. Man denke an alte Violinen.

Um die Lebensdauer eines Cymbals solange wie möglich hinauszuziehen, ist gründliche Sorge und Pflege nötig. Wer ein Cymbal gut behandelt, wird es sehr lange geniessen können. Es gibt zwei Arten von Cymbal Care (Pflege), die eine während des Spiels und die andere danach. Während des Spiels fühlt der Drummer ganz genau, wie sich ein Cymbal unter dem Stock anfühlt. Schlägt er falsch, und dies wiederholtermassen, hat das Cymbal enormen Stress und wird mit Sicherheit kaputt gehen. Eine logische Folgerung! Hier sei empfohlen, das Cymbal nach jedem Schlag „atmen“ zu lassen, so kann es sich erholen und ist für den nächsten Schlag bereit.

Regel: Cymbal nicht gerade anschlagen und/oder aufhängen.



Die zweite Art von Cymbal Care fängt nach dem Konzert an. Die Cymbals sollen sorgfältig behandelt, kontrolliert und evtl. sogar gereinigt werden. Die Filze und Kunststoffhülsen (Sleeves) am Cymbalständer müssen regelmässig kontrolliert und allenfalls ausgewechselt werden. Eine gepolsterte Tasche hilft, die Cymbals während dem Transport vor Schlägen zu schützen. Auch sollte ein Cymbal nie auf den Rand gestellt werden. Es gibt Schlagzeuger, die sich weniger kümmern und demnach werden die Cymbals nachher auch entsprechend aussehen.

Analog dessen können wir sehen, wie das Cymbal behandelt worden ist, wenn es mit einem Riss zur Garantieabklärung eingeschickt wird. Demnach kann auch erörtert werden, ob es sich dabei um einen Garantiefall handelt oder nicht. Paiste garantiert ein Cymbal auszutauschen, wenn es innerhalb von zwei Jahren nach dem Kauf einen klaren Materialfehler aufweist. Statistiken zeigen aber, dass die meisten Fälle einfaches „Überspielen“ des Cymbals darstellen. Sog. „Wear & Tear“, also eine Folge spielbedingter Abnutzung.

Beispiele:

A) Garantie: Cymbal sieht neuwertig aus, keine Peitschspuren (Schulterstockspuren) oder Beulen. Feiner Riss in der Mitte oder am Rand. Innerhalb der Garantiefrist, mit Kaufquittung.

B) Keine Garantie: Spliterriss am Rand, fehlende Teile, Beulen, dreckig, Schulterstockspuren, keine Kaufquittung, Garantiefrist abgelaufen.

FÜR WEITERE INFORMATIONEN KONTAKTIEREN SIE BITTE:

PAISTE AG, KANTONSSTRASSE 2, CH-6207 NOTTWIL

TEL.: +41-41-9393333, FAX: +41-41-9393366, EMAIL: 4INFO@PAISTE.COM

DAS "RICHTIGE" CYMBAL

Die Qual der Wahl! Unten stehend eine einfache Checkliste mit Fragen die man in jedem Fall in der Kundenberatung anwenden kann:

- A) Was möchte der Kunde für ein Produkt? (Crash, Ride, HH, Splash, China, Bell oder irgend etwas Spezielles)
- B) Was hat der Kunde für ein Budget?
- C) Ist der Kunde Anfänger, Fortgeschrittener oder Profi?
- D) Möchte der Kunde sein neues Cymbal mit einem bestehenden kombinieren oder muss es in ein bestimmtes Set passen?
- E) Hat der Kunde eine Vorstellung vom Klang, den er hören will?
- F) Hat der Kunde eine Vorstellung, welche Serie, Modell, Grösse?
- G) Welchen Musikstil möchte der Kunde abdecken?
- H) Muss das Cymbal eine oder mehrere Funktionen erfüllen?
- I) Wie hart spielt der Kunde? (fein, mittel, hart)
- J) Welches Stockmodell spielt der Kunde? (7a/5a/5b/2b)

Zusammengefasst führen alle Fragen zu zwei wichtigen Kernwörtern:

- KLANG!!

- FUNKTION!!

KLANGVERHALTEN DES CYMBALS IM KONTEXT DER MUSIK

Da Cymbalklang aus einem Mix an Frequenzen besteht und es in der Musik gegen andere Frequenzen bestehen muss, gibt es drei Szenarien, die folgendermassen aussehen können:

1) Man hört das Cymbal fast nicht/es geht unter! Grund: das Cymbal ist mit aller Wahrscheinlichkeit zu klein, zu leicht, zu dünn für diesen Stil. Der Drummer hat das Gefühl, er schlägt ins Leere. Falsche Modellwahl!

2) Man hört das Cymbal. Klang scheint ausgewogen. Grund: perfekte Wahl. Ideale Grösse und geeignetes Modell. Der Drummer hat ein gutes Spielgefühl (Feel) und erhält immer „Antwort“ vom Cymbal, musikalisch und physisch (Response).

3) Das Cymbal ist zu laut, zu dominant und das Zischen (Crash), (im Falle eines Rides ist der Ping extrem dominant und deckt zu) vermischt sich nicht schön mit der Musik. Zu dick, zu schwer, zu gross für diesen Kontext. Der Drummer hat das Gefühl, er schlage auf eine Tischkante. Er kann nicht mit dem Stock „eintauchen“. Keine Dynamik.

Beste Lösungen:

A) Cymbals immer im Kontext testen!

B) Während des Cymbaltests einen Kollegen spielen lassen, ein paar Meter (5-10) wegstehen und hören. So hören die Bandkollegen oder die Zuschauer eines Konzertes die Cymbals.

C) Wenn keine Möglichkeit besteht mit der Band zu testen, dann muss man die Musik in die Vorstellung einbeziehen.

D) Sich NICHT von Werbungen verleiten lassen. Was der Drummer XY spielt, muss noch lange nicht für den Kunden YZ gelten.

E) Beim Testen gut hinhören und fühlen, was unter dem Stock vorgeht!

F) Der Drummer muss das Gefühl haben, er könne in das Cymbal eintauchen und es muss trotzdem reagieren. Wenn „nichts“ kommt, ist es das Falsche!

G) Die Tatsache miteinrechnen, dass Cymbals generell immer lauter und dominanter sind als man das aus der Nähe zu Hören scheint. Also, Cymbalklang trägt weit. (Projektion = Tragweite v. Frequenzen) Beachte: Projektion ist nicht gleich Lautstärke.

H) Nicht zu lange testen! Das Ohr gewöhnt sich an die Lautstärke und man kann sich irgendwann nicht mehr objektiv entscheiden.

FÜR WEITERE INFORMATIONEN KONTAKTIEREN SIE BITTE:

PAISTE AG, KANTONSSTRASSE 2, CH-6207 NOTTWIL

TEL.: +41-41-9393333, FAX: +41-41-9393366, EMAIL: 4INFO@PAISTE.COM

l) Sich für die richtige Grösse von Cymbals entscheiden. Die „richtige“ Grösse beeinflusst Klang, Spielgefühl, Funktion und Haltbarkeit. Also, wenn ein 14“ 2002 Crash einfach nicht den gewünschten Klang bringt (Zisch/Kern Verhältnis), oder zu schnell bricht, dann tut ein dickeres keinen Zweck. Die Lösung hier wäre ein grösseres Cymbal (15“/16“) vom gleichen Modell. Das eine Zoll nimmt nicht viel Platz, liefert jedoch physikalisch mehr Klangpotenzial UND man kann mit dem grösseren eher den Klang des 14“ nachempfinden, als umgekehrt. (Extremfall als Bsp.: man kann mit einem 20“ Power Ride eher den Klang eines kleinen 8“ Bell nachempfinden als umgekehrt!).

FÜR WEITERE INFORMATIONEN KONTAKTIEREN SIE BITTE:

PAISTE AG, KANTONSSTRASSE 2, CH-6207 NOTTWIL

TEL.: +41-41-9393333, FAX: +41-41-9393366, EMAIL: 4INFO@PAISTE.COM

PAISTE CYMBALS / SOUNDS / GONGS

PAISTE ARTISTS



BELA B (DE)
DIE ÄRZTE



PEDRO BARCELO (ES)
INDEPENDENT



FRANK BEARD (US)
ZZ TOP



CRAIG BLUNDELL (UK)
EDUCATOR & CLINICIAN



DANNY CAREY (US)
TOOL



ANDRÉ CECCARELLI (FR)
JAZZ GREAT



NDUGU CHANCLER (US)
GEORGE DUKE, SANTANA



STEWART COPELAND (US)
THE POLICE



MIKEY DEE (SE)
MOTÖRHEAD



JOHN DOLMAYAN (US)
SYSTEM OF A DOWN



**RENE CREEMERS &
WIM DE VRIES (NL) #
DRUMBASSDORS**



SAM FOGARINO (US)
INTERPOL



JOSH FREESE (US)
DEVO, WEEZER



ALEX GONZALEZ (MX)
MANA



HENA HABEGGER (CH)
GOTTHARD



INFERNO (PL)
BEHEMOTH

FÜR WEITERE INFORMATIONEN KONTAKTIEREN SIE BITTE:

PAISTE AG, KANTONSSTRASSE 2, CH-6207 NOTTWIL

TEL.: +41-41-9393333, FAX: +41-41-9393366, EMAIL: 4INFO@PAISTE.COM

PAISTE CYMBALS / SOUNDS / GONGS

PAISTE ARTISTS



TIM IVANOV (RU)
INDEPENDENT



PEETER JOGIOJA (EE)
INDEPENDENT



STEVE JORDAN (US)
THE VERBS, JOHN MAYER



HIDEO YAMAKI (JP)
YOSUI INOUE



JOEY JORDISON (US)
SLIPKNOT



DANI LÖBLE (DE)
HELLOWEEN



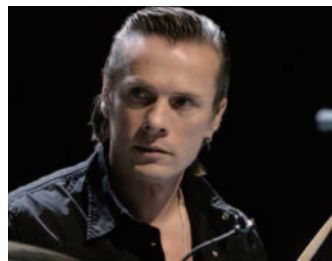
DAVE LOMBARDO (US)
SLAYER



NICKO McBRAIN (UK)
IRON MAIDEN



PAUL STANLEY MCKENZIE (UK)
GORILLAZ SOUND SYSTEM



LARRY MULLEN JR. (IE)
U2



JUKKA NEVALAINEN (FI)
NIGHTWISH



IAN PAICE (UK)
DEEP PURPLE



CARL PALMER (UK)
CARL PALMER BAND, ELP



GIANLUCA PALMIERI (IT)
GREG HOWE



LOIC PONTIEUX (FR)
INDEPENDENT



AQUILES PRIESTER (BR)
HANGAR

FÜR WEITERE INFORMATIONEN KONTAKTIEREN SIE BITTE:

PAISTE AG, KANTONSSTRASSE 2, CH-6207 NOTTWIL

TEL.: +41-41-9393333, FAX: +41-41-9393366, EMAIL: 4INFO@PAISTE.COM

PAISTE CYMBALS / SOUNDS / GONGS

PAISTE ARTISTS



DAVIDE RAGAZZONI (IT)
ANGELO BRANDUARDI



ALEX RIEL (DK)
INDEPENDENT



JOHN JR ROBINSON (US)
STUDIO GREAT



VOM RITCHIE (DE)
DIE TOTEN HOSEN



PHIL RUDD (NZ)
AC/DC



TICO TORRES (US)
BON JOVI



ANTONIO TRAPANOTTO (AR)
INDEPENDENT



ALEX VAN HALEN (US)
VAN HALEN



FRANKLIN VANDERBILT (US)
LENNY KRAVITZ



CHAD WACKERMAN (US)
ALLAN HOLDSWORTH



PAUL WALSHAM (UK)
HURTS



SALVIJUS ZEYMIS (LT)
ROJAUS TŪZAI

Mehr Paiste Artists findest Du auf www.paiste.com!



FÜR WEITERE INFORMATIONEN KONTAKTIEREN SIE BITTE:

PAISTE AG, KANTONSSTRASSE 2, CH-6207 NOTTWIL

TEL.: +41-41-9393333, FAX: +41-41-9393366, EMAIL: 4INFO@PAISTE.COM



**Deutschland
Paiste GmbH &
Co. KG**

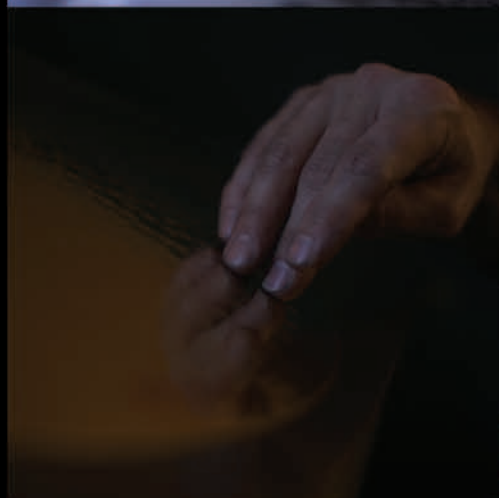
**Gorch-Fock-Str. 13
D-24790 Schacht Audorf
Tel: +49-4331-94790
Fax: +49-4331-947932**



**Schweiz
Paiste AG**

**Kantonsstrasse 2
CH-6207 Nottwil
Tel: +41-41-939-3333
Fax: +41-41-939-3366
www.paiste.com**

PAiSte



**USA
Paiste America, Inc.**

**460 Atlas Street
Brea, CA 92821
Tel: +1-714-529-2222
Free: 1-800-472-4783
Fax: +1-714-671-5869**

